

# Gniazda i akcesoria

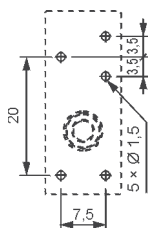
## GD35

Do RM87N, RM87N sensitive

Do obwodów drukowanych  
31,5 x 13 x 9 mm  
Jeden tor prądowy,  
raster 3,5 mm  
12 A, 300 V AC



### Rozstaw otworów w obwodzie drukowanym



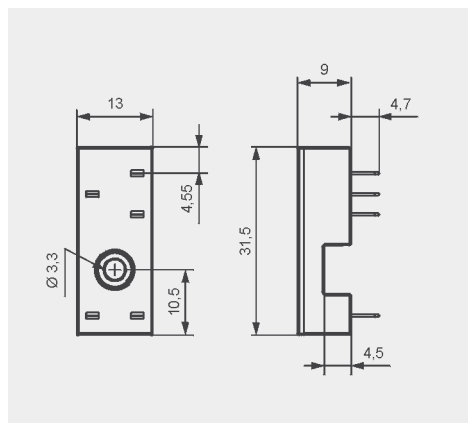
### Akcesoria

MP16-2

MH16-2

GD-0016

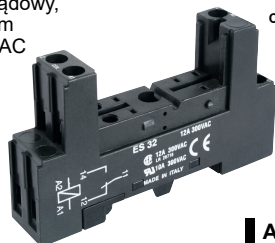
### Wymiary



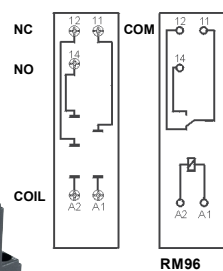
## ES 32

Do RM96 1P

Z zaciskami śrubowymi  
Maksymalny moment  
dokręcenia zacisku: 0,5 Nm  
Montaż na szynie 35 mm  
wg PN-EN 60715 lub na płycie  
75 x 15,5 x 42,5(59) mm  
Jeden tor prądowy,  
raster 3,2 mm  
12 A, 300 V AC



### Schematy połączeń



RM96

TR

Moduł typu M...



MS 16

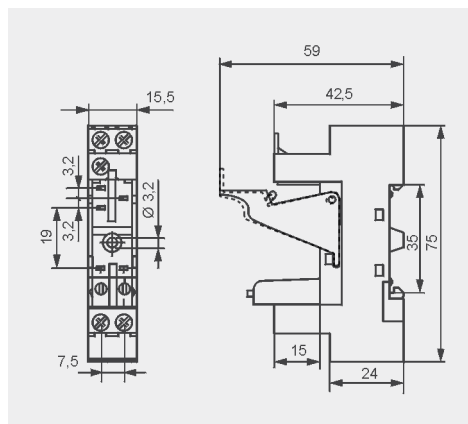


ZGGZ80

GZM80-0041

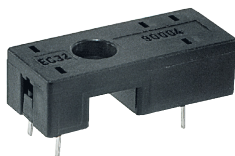
### Akcesoria ①

### Wymiary

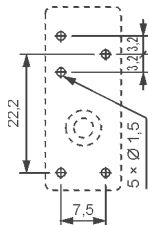


## EC 32

Do obwodów drukowanych  
31 x 12,7 x 9 mm  
Jeden tor prądowy,  
raster 3,2 mm  
12 A, 300 V AC



### Rozstaw otworów w obwodzie drukowanym

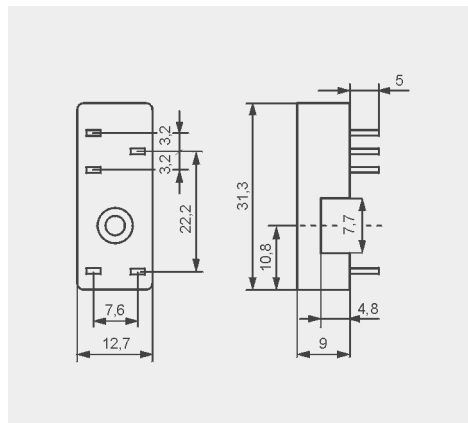


### Akcesoria

MP16-2

MH16-2

### Wymiary



① Montaż oraz demontaż akcesoriów w gnieździe; Moduły sygnalizacyjne / przeciwprzepięciowe typu M... - patrz [www.repol.com.pl](http://www.repol.com.pl)

② W nawiasie podano wysokość gniazda z obejmą wyrzutnikową.